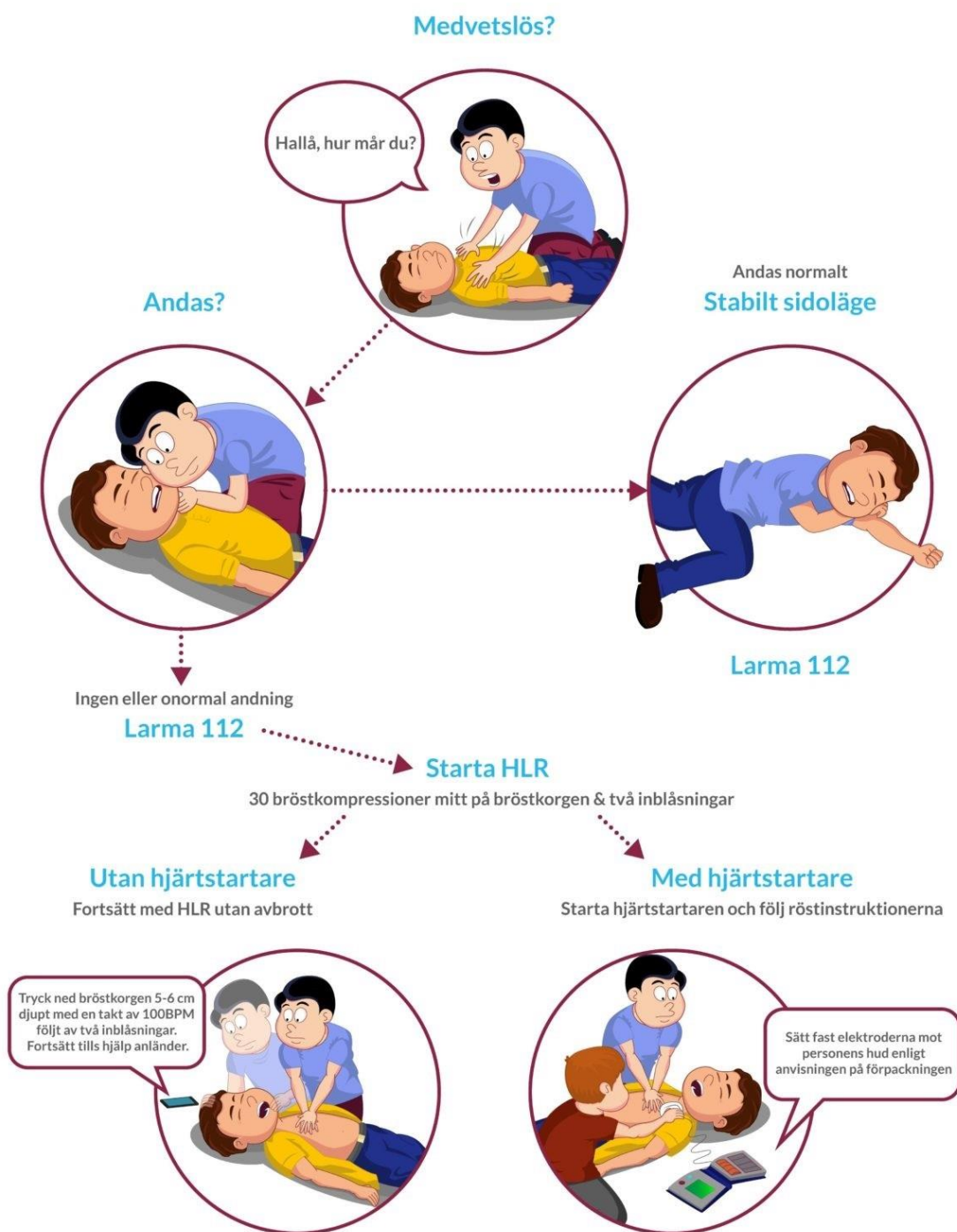


Hjärt-lungräddning (HLR) vuxen



Tänk på att ett hårt underlag är viktigt för att kunna trycka tillräckligt djupt. Det är HLR som håller i gång den livsviktiga syresättningen och så fort du slutar försvinner effekten. Fortsätt därför hela tiden och byt av varandra varannan minut om ni är flera som kan HLR.